

RAST ŞARKI

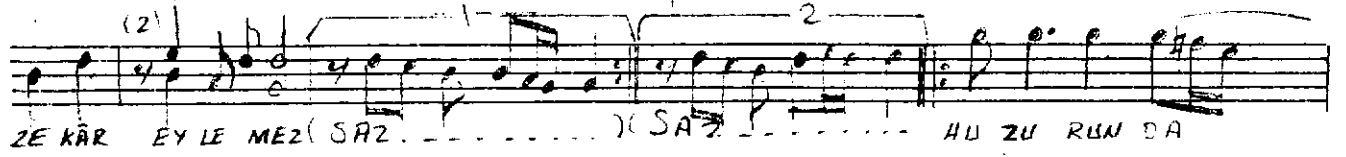
- Bir ezelden yannımız -

Usul : Dügah
♩ = 104

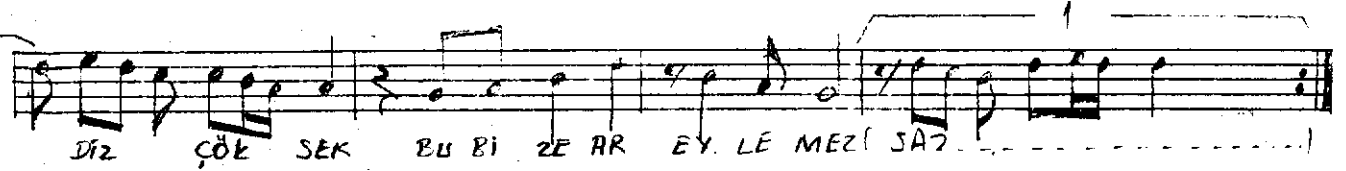
Güfte : Ali Duygu Gülcü
Beste : Ümit Asik
6. 2. 1969
H. enü - Arkada



BİZ E ZELDEN YAN MI ŞİZ A TES Bİ



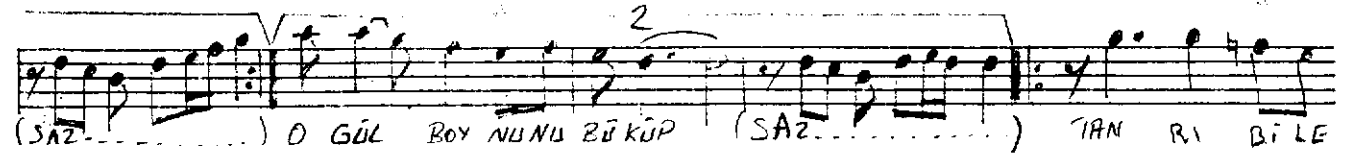
ZE KÂR EY LE MEZ (SAZ.) (SAZ.) HU ZU RUN DA



DİZ ÇÖK SEK BU Bİ ZE AR EY LE MEZ (SAZ.)



(SAZ.) VAR SIN KÜS SÜN BÜL BÜ LE O GÜL BOY NUNU BÜ KÜP



(SAZ.) O GÜL BOY NUNU BÜ KÜP (SAZ.) TAN RI Bİ LE



BİR GÜL LE Kİ Şİ BAHR EY LE MEZ (SAZ.)

Eki. 2003

TURHAN TAŞAN
Nota Arşivi

Bir ezelden yannımız bize ateş kâr eylemez
Huzurunda dîz çöksək bu bize âr eylemez
Varsın küssün bülbüle o gül boynunu büküp
Tanrı bile bir güllü kış bahar eylemez